



¿Qué ofrecemos?

Los servicios articulados en la red de apoyo son: **información especializada al retornado, ayudas sociales, búsqueda de empleo, capacitación para el empleo, derivación a servicios de salud, de educación, apoyo de asociaciones y ONG en cuestiones como talleres de habilidades**, etc.

Te ayudaremos a diseñar un itinerario que dé respuesta a tus necesidades y aporte positivamente en tu proceso de reinserción. Te pondremos en contacto directo con los trabajadores sociales o técnicos de los servicios que se ponen a tu disposición.

Te acompañaremos en este proceso y cualquier dificultad en el acceso a los recursos y servicios, intentaremos resolverla contigo. Además, y en casos muy justificados de necesidades económicas, contamos con ayudas monetarias para tu reintegración.



¿Quiénes pueden ser beneficiarios de las ventanillas únicas y de las ayudas?

Podrán acceder a las ventanillas únicas cualquier persona retornada que haya regresado a su país de origen, provenientes desde Europa, durante los años 2012, 2013 y 2014. La condición de retornado se deberá demostrar con sellos en su pasaporte de entrada al país, billete electrónico o boarding pass de su viaje de vuelta, documentación que pruebe su estancia en Europa, etc.

Para acceder a las ayudas monetarias, se tendrá en cuenta la situación de vulnerabilidad y la falta de recursos. También se tendrán en cuenta las cargas familiares como hijos o personas mayores, etc.

En cualquier caso, las personas retornadas que reciban la atención y las ayudas de las ventanillas únicas, se deben comprometer a realizar un itinerario de reinserción en el país aprovechando las ofertas de distintos servicios de las Ventanillas Únicas y haciendo un buen uso de las ayudas económicas. El compromiso se deberá firmar con la OEI.



Dónde y cómo contactar:

URUGUAY
Contacto: Carla Simeto
Email: carla.simeto@oei.org.uy
OEI URUGUAY
Plaza de Cagancha, 1368 oficina 501
Montevideo
Tel: (598) 2900 1832 int 108



EUROPEAN
COMMISSION
DG HOME AFFAIRS
Migration and Borders

Organização
dos Estados
Ibero-americanos
Para a Educação,
a Ciência
e a Cultura



Organización
de Estados
Iberoamericanos
Para la Educación,
la Ciencia
y la Cultura



OSS-LAC
One Stop Shops

Sustainable
reintegration
for
Latin-American
Vulnerable
returnees



Organización de Estados Iberoamericanos para la Educación, la Ciencia y la Cultura

Organización internacional de carácter gubernamental para la cooperación entre los países iberoamericanos en el campo de la educación, la ciencia, la tecnología y la cultura en el contexto del desarrollo integral, la democracia, la cohesión social y la integración regional.



Su Secretaría General está en Madrid y cuenta con Oficinas Nacionales en Argentina, Brasil, Colombia, El Salvador, España, México, Perú, Chile, Honduras, Paraguay, Ecuador, Guatemala, R. Dominicana, Uruguay y Panamá.

Su misión desde hace 60 años es **promover la cooperación educativa, científica y cultural para fortalecer las políticas públicas y el desarrollo de una ciudadanía participativa, así como una sociedad más justa y solidaria**, que propicie la consolidación de la democracia y de una cultura de paz en la región.



Contenido

La Organización de Estados Iberoamericanos para la Educación, la Ciencia y la Cultura (OEI) con el apoyo de la Comisión Europea (Dirección General de Asuntos Internos), han puesto en marcha el proyecto Ventanillas Únicas.

Este proyecto cuenta con servicios llamados "ventanillas únicas" para **acoger, orientar y apoyar la reinserción en el país de personas retornadas desde Europa**. La idea es que en un mismo punto de contacto se concentre información diversa, útil y variada para las personas retornadas. Y, a la vez, a través de este contacto, se pueda acceder a una red amplia de servicios de apoyo encaminados a lograr una reinserción estable y digna de cada retornado.

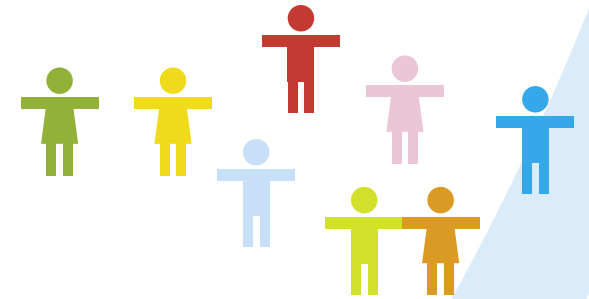


Este proyecto se desarrolla en 8 países simultáneamente: Brasil, Bolivia, Chile, Colombia, Ecuador, Perú, Paragua y Uruguay. En Europa, participan España e Italia. La coordinación general del proyecto está a cargo de la Secretaría General de la OEI.

¿Cómo funciona la Ventanilla Única?

Este servicio está a disposición de **personas que hayan vivido en Europa y que al retornar a sus países de origen, se encuentran en situación de vulnerabilidad social** y enfrentan problemas en su proceso de reintegración.

La OEI, ha articulado una red de servicios nacionales de diferente naturaleza que podrán ayudar en la **reintegración de las personas y familias retornadas**.



Si te acercas a la OEI o contactas con nosotros, te haremos una primera entrevista y te propondremos diferentes opciones de servicios que te serán de utilidad en la construcción de tu proyecto de vida de forma integral y personalizada. Te ayudaremos en la reintegración en tu país.

