



## Que oferecemos

Os serviços articulados na rede de apoio são: *informação especializada ao retornado, ajudas sociais, procura de emprego, capacitação para o emprego, derivação a serviços de saúde, de educação, apoio de associações e ONGs em questões como cursos de destrezas*, etc.

Vamos te ajudar a desenhar um itinerário que dê resposta a tuas necessidades e aporte positivamente em teu processo de reinserção. Vamos te Colocar em contato direto com os trabalhadores sociais ou técnicos dos serviços que se colocam a tua disposição.

Vamos te Acompanhar neste processo e qualquer dificuldade no acesso aos recursos e serviços intentaremos resolver esta contigo. Além, e em casos muito justificados de necessidades econômicas, contamos com ajudas monetárias para tua reintegração.



## Quem pode ser beneficiário dos balcões únicos e das ajudas

Poderão aceder aos balcões únicos qualquer pessoa retornada que tenha regressado a seu país de origem, provenientes desde Europa, durante os anos 2012, 2013 e 2014. A condição de retornado se deverá demonstrar com selos em seu passaporte de entrada ao país, bilhete eletrônico ou boarding pass de sua viagem de volta, documentação que prove sua estância na Europa, etc.

Para aceder às ajudas monetárias, se terá em conta a situação de vulnerabilidade e a falta de recursos. Também se terá em conta as cargas familiares como filhos ou pessoas maiores, etc.

Em qualquer caso, as pessoas retornadas que recebam a atenção e as ajudas dos balcões únicos, se devem comprometer a realizar um itinerário de reinserção no país aproveitando as ofertas de distintos serviços dos balcões Únicos e fazendo um bom uso das ajudas econômicas. O compromisso se deverá firmar com a OEI.



## Onde e como contatar:

BRASIL  
Marcia Moreschi  
E-mail: [retornadosbrasil@oei.org.br](mailto:retornadosbrasil@oei.org.br)  
OEI BRASIL

SHS Quadra 6, conjunto A, Bloco C, Ed. Brasil 21, sala 919  
Brasília-DF, CEP: 70316-000.  
Tel.: (55 61) 3321-9955



EUROPEAN  
COMMISSION  
DG HOME AFFAIRS  
Migration and Borders

Organização  
dos Estados  
Ibero-americanos  
Para a Educação,  
a Ciência  
e a Cultura



Organización  
de Estados  
Iberoamericanos  
Para la Educación,  
la Ciencia  
y la Cultura



OSS-LAC  
One Stop Shops

Sustainable  
reintegration  
for  
Latin-American  
Vulnerable  
returnees



## Organização de Estados Iberoamericanos para a Educação, a Ciência e a Cultura

Organização internacional de caráter governamental para a cooperação entre os países iberoamericanos no campo da educação, a ciência, a tecnologia e a cultura no contexto do desenvolvimento integral, a democracia, a coesão social e a integração regional.



Sua Sede Geral fica em Madrid e conta com Oficinas Nacionais em Argentina, Brasil, Colômbia, o Salvador, Espanha, México, Peru, Chile, Honduras, Paraguai, Equador, Guatemala, R. Dominicana, Uruguai e Panamá.

Sua missão começa faz 60 anos e é **promover a cooperação educativa, científica e cultural para fortalecer as políticas públicas e o desenvolvimento de uma cidadania participativa, assim como uma sociedade mais justa e solidária**, que propicie a consolidação da democracia e de uma cultura de paz na região.



## Conteúdo

A Organização de Estados Iberoamericanos para a Educação, a Ciência e a Cultura (OEI) com o apoio da Comissão Europeia (Direção Geral de Assuntos Internos), tem posto em marcha o projeto balcões Únicos.

Esse projeto conta com serviços chamados “Balcões únicos” para **acolher, orientar e apoiar a reinserção no país de pessoas retornadas desde a Europa**. A ideia é que num mesmo ponto de contato se centre informação diversa, útil e variada para as pessoas retornadas. E, à vez, através desse contato, se possa aceder a uma rede ampla de serviços de apoio encaminhados a alcançar uma reinserção estável e digna de cada retornado.

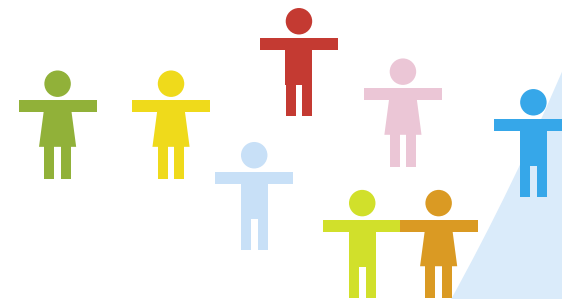


Esse projeto se desenvolve em 8 países simultaneamente: Brasil, Bolívia, Chile, Colômbia, Equador, Peru, Paraguai e Uruguai. Em Europa, participam Espanha e Itália. A coordenação geral do projeto está a cargo da Sede Geral da OEI.

## Como funciona o Balcão Único

Esse serviço se encontra a disposição de **peças que tenham vivido na Europa e que ao retorno a seus países de origem, se encontrem em situação de vulnerabilidade social** e enfrentem problemas em seu processo de reintegração.

A OEI tem articulado uma rede de serviços nacionais de diferente natureza que poderão ajudar na **reintegração das pessoas e famílias retornadas**.



Se te aproximás à OEI ou contatas conosco, te faremos uma primeira entrevista e te proporemos diferentes opções de serviços que te serão de utilidade na construção de teu projeto de vida de forma integral e personalizada. Vamos te Ajudar na reintegração em teu país.

